



Inkzone es un conjunto de software y hardware cuyo objetivo es lograr una densidad uniforme a lo ancho de la impresión, tan rápido como sea posible después de iniciar el tiraje. Para ello determina el porcentaje de cobertura en cada zona del tintero y calcula la apertura correcta de cada llave.



¿Cómo funciona?

La premisa básica del sistema Inkzone es que hay una relación predecible entre el porcentaje de cobertura de punto en la plancha y los ajustes que se requieren en las llaves de los tinteros para suministrar el volumen correcto de tinta.

El primer paso es determinar la cobertura en la plancha. La mayoría de los impresores utilizan archivos digitales para ser usados en filmadoras y sistemas de CTP. **Inkzone** analiza el archivo que se ha de copiar en la película o en la plancha y determinar el porcentaje de cobertura de cada zona del tintero.

Inkzone está basado en la tecnología JDF y es compatible con la mayoría de rip's y flujos de trabajo del mercado.

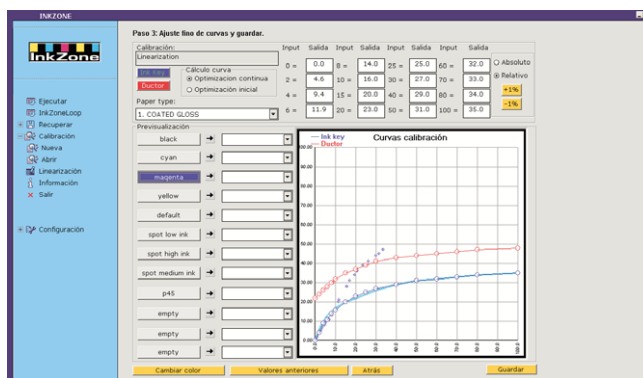
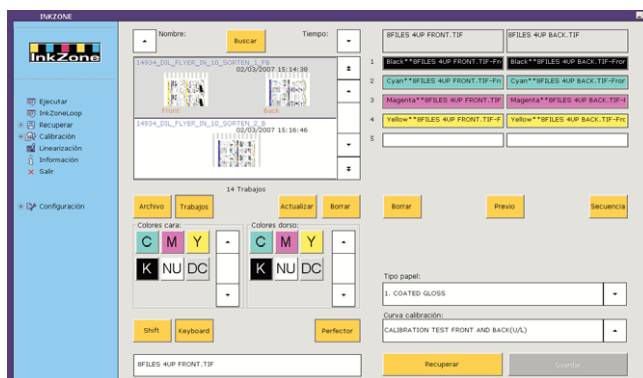
Finalmente, los ajustes calculados para cada llave se transfieren a la consola que controla las llaves de tinta mediante una conexión directa "online".

¿En qué prensas se puede instalar?

La mayoría de las prensas con consola de los principales fabricantes son compatibles con el sistema **Inkzone**. Consúltenos sin compromiso. Para unos resultados óptimos es conveniente calibrar correctamente las llaves del tintero a cero para que los valores calculados reproduzcan fielmente las aperturas adecuadas para cada clavija.

Retorno de la inversión

Como cada vez los tirajes son más cortos, la repercusión de la reducción del tiempo y del desperdicio en papel y tinta son considerables. Normalmente es posible reducir la merma de impresión y el tiempo de arranque entre un 20% y un 50%. Calcule cuantos cambios de plancha hace en un día e imagínese cuanto puede ahorrarse al cabo del año.



- **Arranques de impresión más rápidos.**
- **Menos maculatura, ahorros en papel y tinta.**
- **Control preciso de los tinteros y tomadores de tinta de cada uno de los cuerpos de impresión.**
- **Posibilidad de actualizar máquinas offset antiguas de forma económica.**
- **Fiabilidad en las repeticiones de trabajos.**
- **Manejo muy sencillo.**

